

Sage 100cloud Immobilisations - Version 3

Sommaire

Conformité Loi anti fraude.....	2
Inaltérabilité et sécurisation des données.....	2
RGPD : Règlement Général de Protection des Données.....	2
• Renforcement de la sécurité	2
• Exclure des traitements à des fins marketing	3
• Effacer les données personnelles	4
Taxe sur les véhicules de sociétés	5
Ventilation analytique des comptes généraux	5
Sécurisation des archives	6
Sauvegarde des filtres multi-conditions	6
Rechercher des mots dans la liste	7

Améliorations fonctionnelles

Conformité Loi anti fraude

Inaltérabilité et sécurisation des données

Les enregistrements (tickets de caisse et règlements associés, les mouvements de caisse, les règlements affectés à une caisse dès lors qu'il sont associés à une caisse) ne sont plus modifiables ou supprimables dès leur enregistrement.

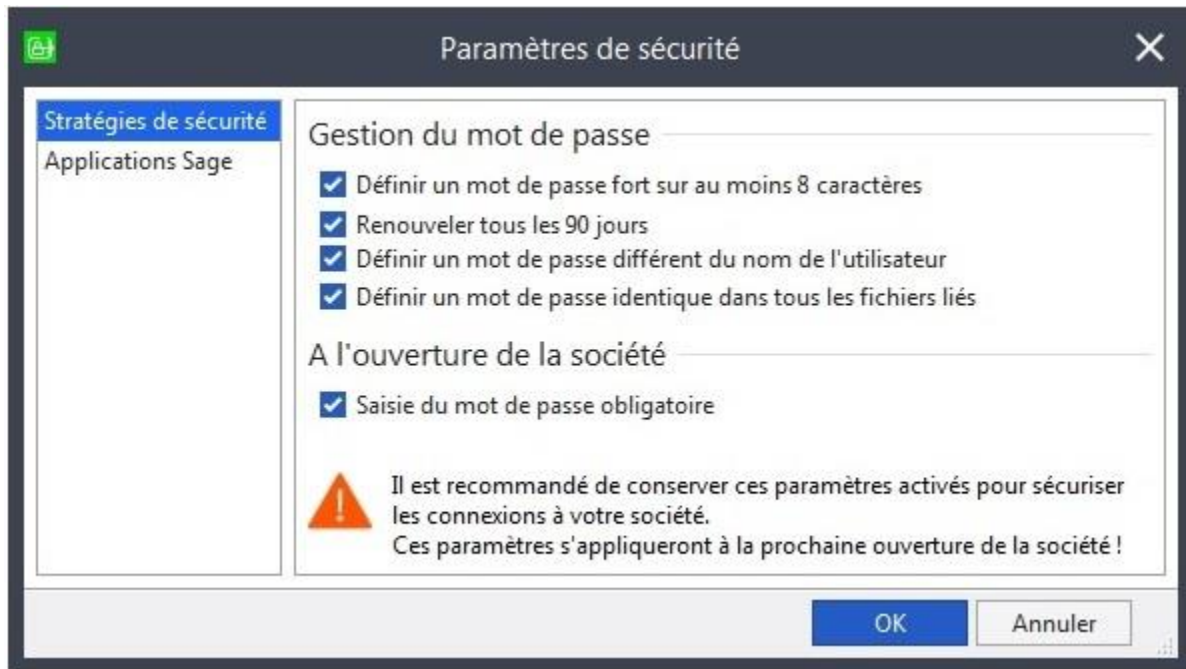
RGPD : Règlement Général de Protection des Données

Le Règlement Général de Protection des Données (RGPD) du parlement européen est applicable à partir du 25 mai 2018. Nos produits intègrent des fonctions facilitatrices visant à accompagner l'utilisateur dans sa démarche de mise en conformité au RGPD. Toutefois, nous attirons l'attention des utilisateurs quant au fait que la seule utilisation des produits n'est pas de nature à garantir leur conformité au RGPD.

Pour de plus amples informations : Informations légales RGPD

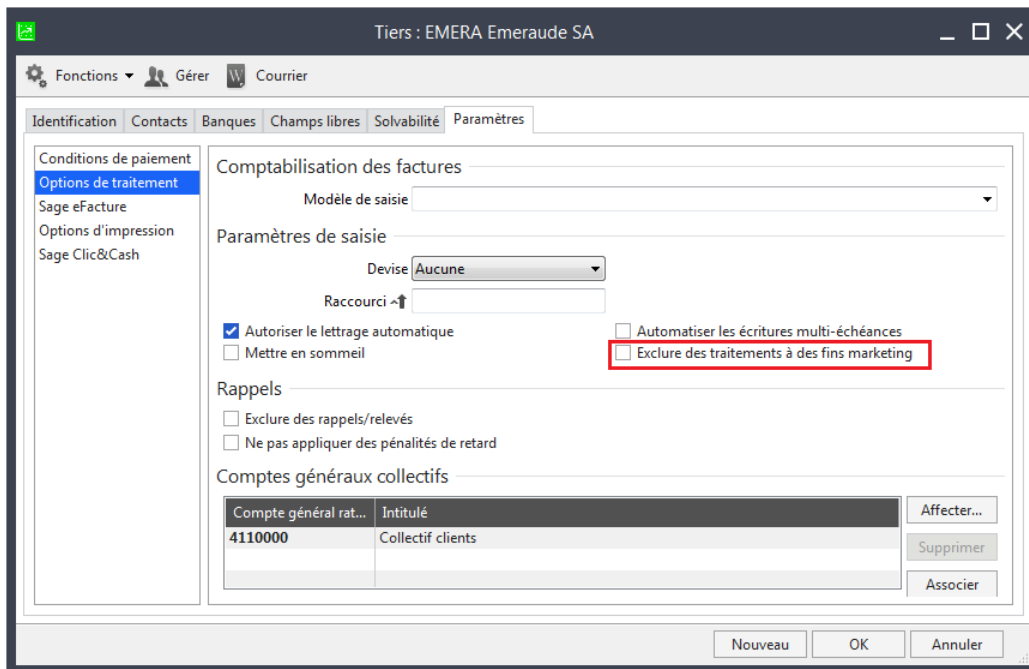
- Renforcement de la sécurité

En création des bases de données, toutes les options de stratégies de sécurité sont activées par défaut et intègrent également une gestion de mots de passe forts. En création d'un utilisateur l'application attribue un mot de passe provisoire que l'administrateur doit lui communiquer. A sa première connexion l'utilisateur devra personnaliser son propre mot de passe.



- Exclure des traitements à des fins marketing

Une option « Exclure des traitements à des fins marketing » est disponible dans les fiches tiers. Lorsqu'elle est activée, un message d'information vous permet d'appliquer cette restriction dans les fonctions de génération de courriers Word.



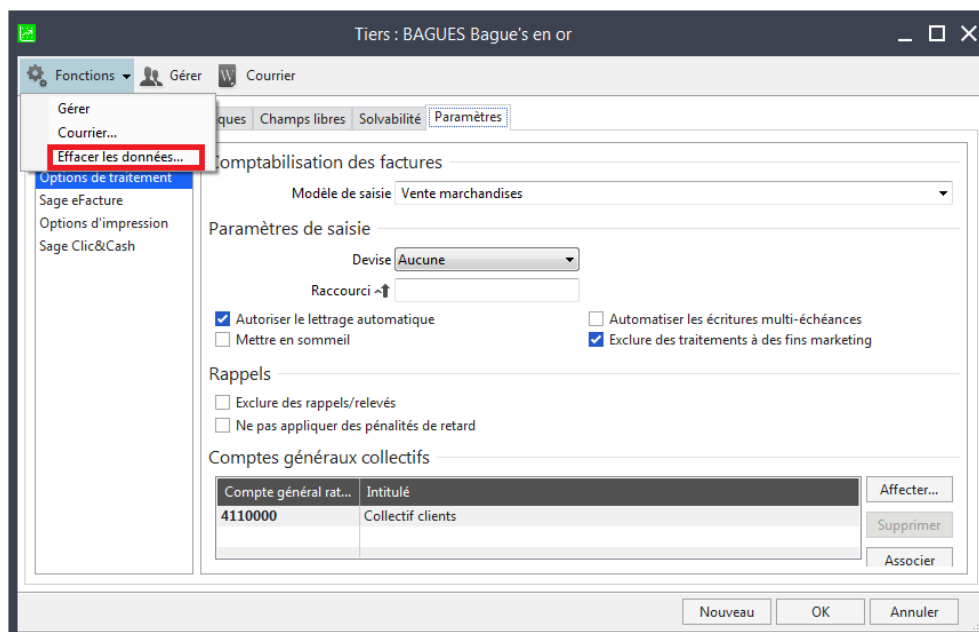
- Effacer les données personnelles

Fonction de suppression accessible sur les fiches tiers et à partir des listes correspondantes : « Effacer les données », autorisée uniquement à un profil administrateur.

Les fiches tiers ainsi traitées disposent d'un attribut en lecture seule. Les options « Mise en sommeil » et « Exclure des traitements à fin marketing » sont également activées. La mention "Données effacées" est alors affichée dans la barre d'état de l'application. Attention ! ce traitement est irrévocable.

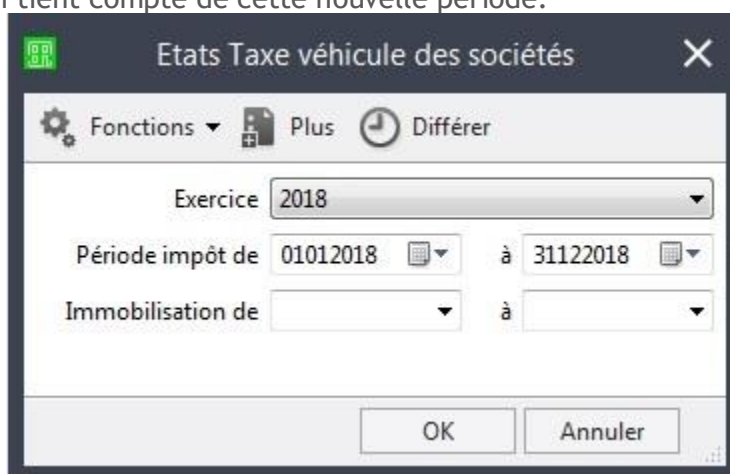
Fonction de suppression des données personnelles accessibles via les Objets Métiers : cette fonction permet de supprimer des données des tables gérées dans les différentes applications avec exactement la même procédure que les applications.

Droit à la rectification : toutes les données personnelles sont rectifiables par défaut.



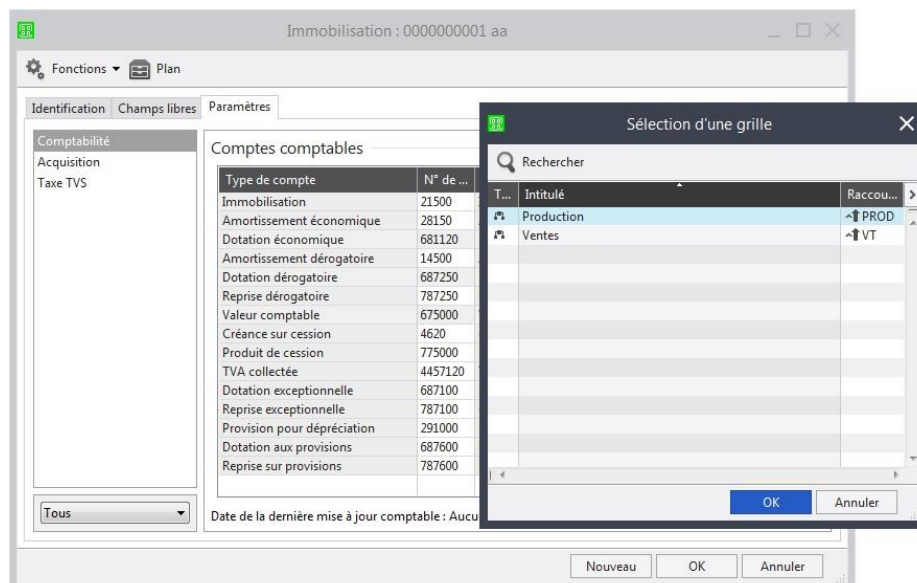
Taxe sur les véhicules de sociétés

L'article 19 de la loi n° 2016-1827 du 23 décembre 2016 de financement de la sécurité sociale pour 2017 modifie l'article 1010 du code général des impôts (CGI) relatif à la taxe sur les véhicules des sociétés (TVS). A compter du 1er janvier 2018, la période d'imposition de la TVS s'étend du 1er janvier au 31 décembre de l'année et non plus du 01/10/N au 30/09/N+1, l'écran de sélection tient compte de cette nouvelle période.



Ventilation analytique des comptes généraux

Sur l'onglet Comptabilité des fiches immobilisations et des familles, le bouton [Affecter] vous permet d'affecter une grille de ventilation à l'ensemble des comptes sélectionnés.



Sécurisation des archives

Tous les fichiers générés par la sauvegarde fiscale sont signés numériquement afin de garantir leur intégrité. Les fichiers générés dans le répertoire de Sauvegarde fiscale comportent une extension .zip.

Sauvegarde des filtres multi-conditions

Exploitez pleinement les possibilités de filtres des listes et enregistrez-les pour accéder rapidement à des listes personnalisées.

Plan tiers

Fonctions Imprimer Filtrer Mes filtres Rechercher Rechercher dans la liste...

T...	Numéro	Intitulé du compte	Code postal	Ville
F	ZAN	Zan SA	57000	Metz
F	TELEC	Télécoms	75017	Paris
F	TATOR	Tat'OR	D63023	Sarrebruken
F	SECUR	Sécurité services	67000	Strasbourg
F	SAPHIRA	Saphira	57000	Metz
C	RUBIS	Rubis sur Longleux	1000	BRUXELLES
A	RANDOR	RANDOR Rémi	75017	PARIS
C	PLATI	Platine & fils	28000	CHARTRES
C	PERLE	Perles parisiennes	75002	PARIS
A	PANDAN	Pandan Tiffany	75015	Paris
C	OPALE	Opale	12005	GENEVE
F	NETTO	Nettoyage et Cie	16000	Angoulême
F	MARTINS	Martins SA	75001	Paris
F	MANDR	Manderscheid Gmbh	2000	HAMBURG
F	LOCAS	Loca-service	75011	Paris
A	LAPERLE	Laperle Delphine	75009	Paris
C	TOPAZ	La Topaze Lyonnaise	75003	PARIS
C	QUART	La Montre du Quartier	20A00	AJACCIO
F	JOAILL	Joaillier Frères	75001	Paris
F	BLANC	Jean Blanc agent Renault	75011	Paris
F	JASER	Jaseron SA	55100	VERDUN
C	CERAM	Horlogerie Ceram	13000	Marseille
A	HORFE	Horfe Jade	75000	PARIS
F	HOLDI	Holding gestion	92000	Versailles
A	HAMAND	Hamand Eddy	75017	Paris
C	GRENA	Grenat pour toi	74006	ANNECY CEDEX

Actifs En sommeil

Actions

Ouvrir Nouveau Supprimer Fermer

Rechercher des mots dans la liste

La recherche porte désormais sur un mot ou un groupe de mots, sur tous les champs de type Texte définis "recherchables" des listes Tiers et Articles (au lieu de Désignation ou Intitulé seul). Il est ainsi possible de faire une recherche sur les informations libres (Texte et Table) paramétrées pour ces listes.

Important ! Les applications Sage 100c utilisent une fonctionnalité de SQL Server « Extraction en texte intégral et extraction sémantique de recherche ». Cette dernière doit être installée sur l'instance pour bénéficier de cette nouvelle fonction de recherche.

Windows application window titled "Clients".

Toolbar: Fonctions, Imprimer, Filtrer, Mes filtres, Rechercher

Numéro	Intitulé
BAGUES	Bague's en or
CARAT	Carat S.a.r.l
CERAM	Horlogerie Ceram
CISEL	Ciselure
CLEENBIJ	Cleen Bijoux
COMPTOIR	Client divers
COPIN	COPIN Christophe
CRIST	Cristaux liquides
DBIJOUX	Deutschland's Bijoux
DIAMA	Diamant Vert
DIRECTY	Directy Sarl
DURANT	Pierre DURANT
EMERA	Emeraude SA
GRENA	Grenat pour toi
MELODIERE...	mélodie réception
OPALE	Opale
PERLE	Perles parisiennes
PLATI	Platine & fils
QUART	La Montre du Quartier
RUBIS	Rubis sur Longleux
TOPAZ	La Topaze Lyonnaise
MADEBARD...	CREA Web France

Filters: Actifs, En sommeil

Actions: Ouvrir, Nouveau, Supprimer, Fermer